

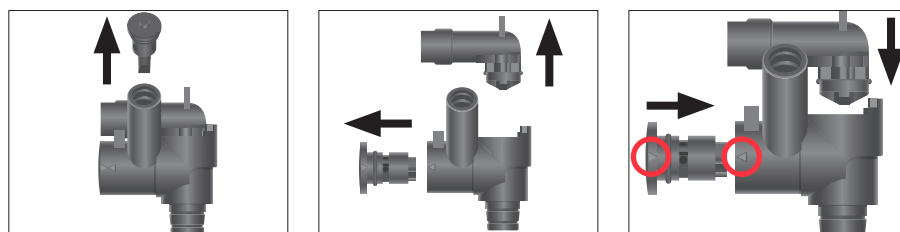
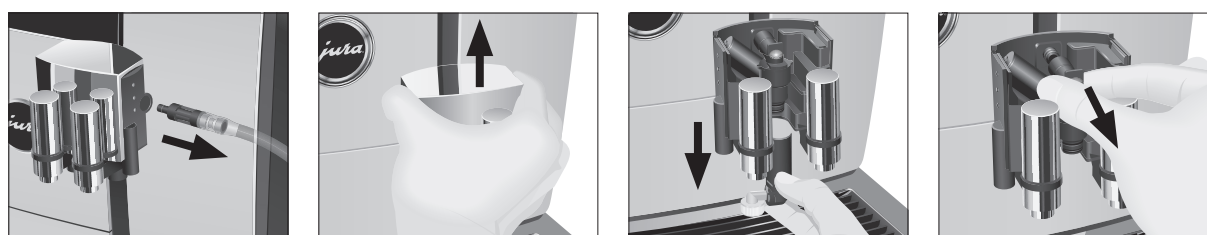
Le lait ne mousse pas

Lorsque le lait ne mousse plus, il existe deux solutions pour y remédier :

► Solution 01

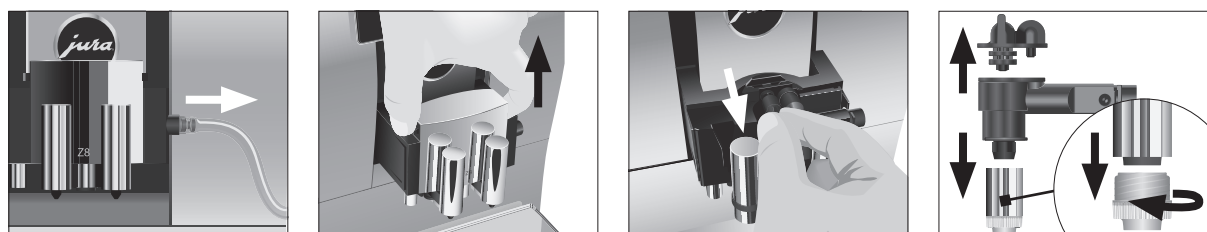
La buse de lait est encrassée. Il faut procéder au nettoyage complet de la buse. Soit en lançant un cycle de nettoyage, soit en démontant la buse entièrement et en la passant sous l'eau.

GIGA 6



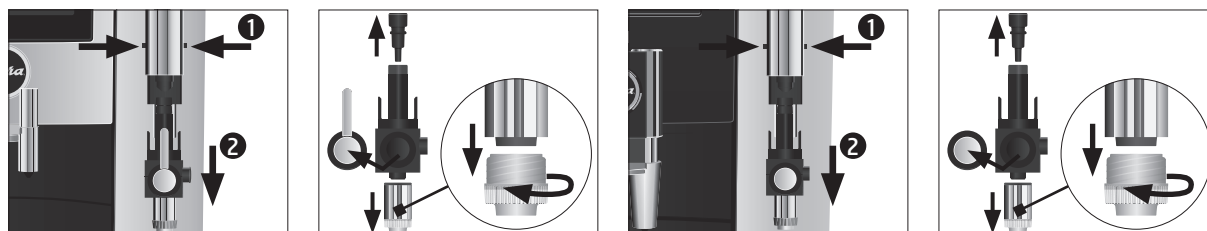
Réassemblez le système de lait. Lors de cette opération, tenez compte des flèches qui figurent sur les pièces constitutives.

Z8 - Z6



S8 - E8 Version 2 (avec buse mousse fine Pro)

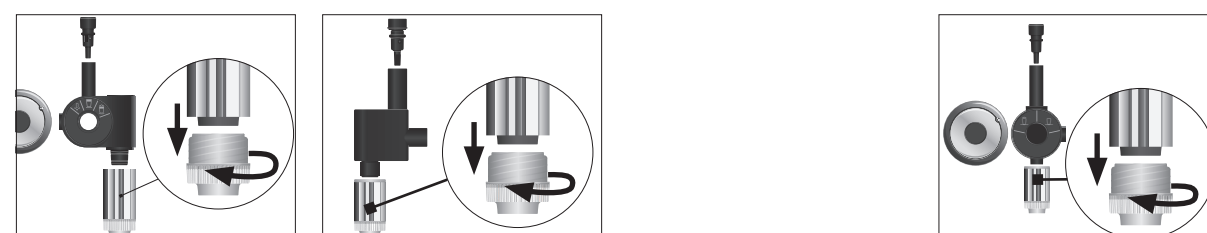
(avec buse mousse fine)



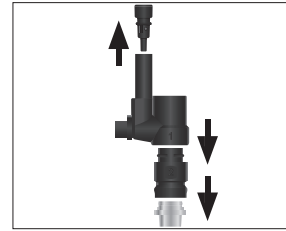
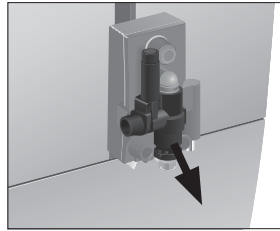
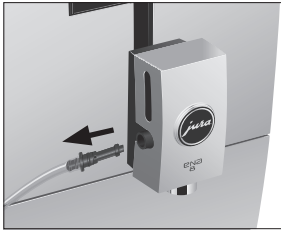
J9 - J6

Ligne E Version 1 - Ligne F - Ligne D

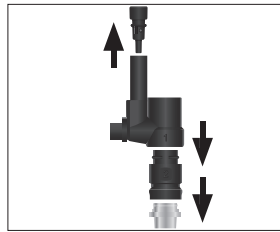
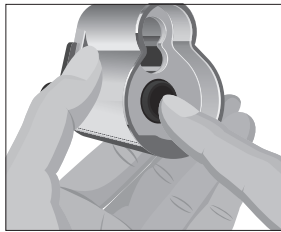
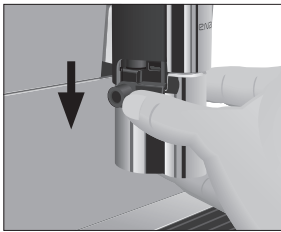
Buse mousse fine Pro



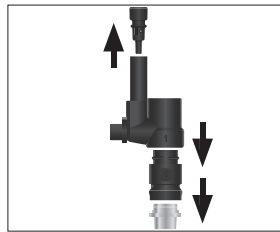
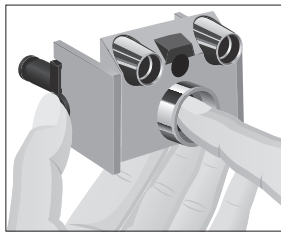
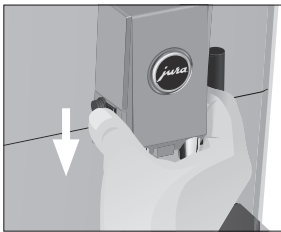
ENA 8



ENA Micro 9

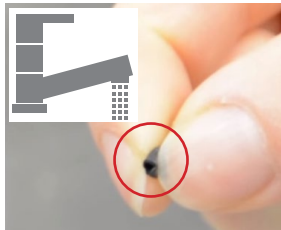
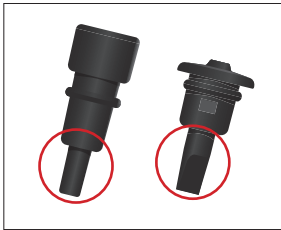


A9 – A7



► Solution 02

L'air succion est resté collé. Pour le décoller il suffit de le pincer.



► Note

Si ni la solution 1, ni la solution 2 n'ont résolu votre problème, c'est qu'il faut changer l'air succion. Afin d'en faire la demande à nos services, merci d'envoyer un mail à info-fr@jura.com.

► Prise en charge SAV

Si ce tutoriel ne vous a pas dépanné, merci de remplir dès maintenant une demande de prise en charge SAV.



[Cliquez-ici](#)

